

Wasserhaushalt, Wasserwirtschaft  
Hochwasser- und Starkregenvorsorge

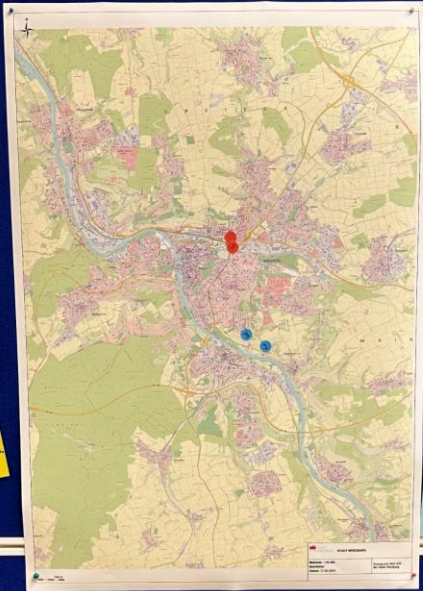
Klimawirkung

Ideen

Pfalach-Hochwasser

Bei niedrigeren Sauerstoffgehalt  
und Schadstoffen im Main  
→ Maßnahmen im Altort

Cuspaslein  
+ Gehlhal neuer Main  
+ Reduzierung von Schadstoffen  
→ vorgeschlagene Inselhalde



Wälder in Zell vorstücken  
→ Wasserrückhalt (Zeller Quelle)

Neubau öffentlicher  
Gebäude → Wasserspeicher

Lokaler Marktplan  
zur Wasserspeicherung  
schaffen

Förderungen

Klimaanpassende Gärten  
Gebäudebegrünung

effektive Baumkronensicherung  
+ Motivation dazu  
bei Anwohnern

Plätze vorstücken  
„Pfalz öffnen“

Trinkwasserbrunnen  
in Innenstadt  
wieder funktionstüchtig machen

Biodiversität mitdenken  
beim Hochwasserschutz/  
am Main

Reaktivierung Regen-  
Rückhaltebecken-Verbung

Marktgarage → zu Zehn  
umbauen

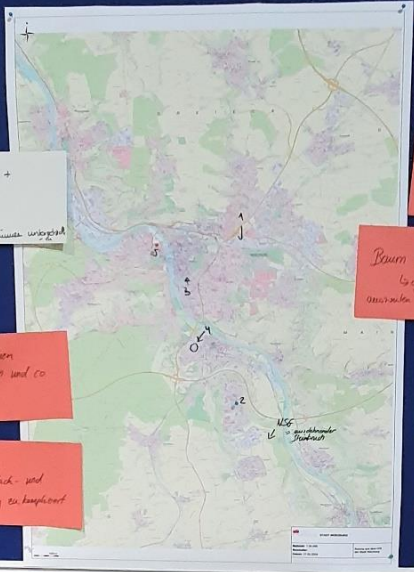
Regenwasser in Innenstadt  
kollektieren (Eistermann)

# Urbanes Grün, biologische Vielfalt & Bodenschutz

Klimaeinflüsse /  
Betroffenheit

Projektideen

de Natur / für Tiere  
spate 2)



neue/pauche Begrünung  
nachweislich zum Beispiel der  
Begrünung

Atmosphäre Begrünung +  
Begrünung +  
Verdunstung  
Klimaeinfluss von Grün ist wichtig

mehr Nullbauer

③ Baumpatenschaften?  
Bewertung + städtische  
Baumschulen partnerschaftlich

neuartige Arten +  
Aufklärung über Wildbienen  
(Vergleich Honigbienen)

Baum für Baby  
liegt es bereits  
ausgewählte Infos zu Wildbi-  
schule + bei Baumschulen

Insektenfreundliche  
Pflanzerei

④ Junge Bäume  
auf Privatgelände (Firmen)  
mit städtischen Flächen  
Trocken + großbaue aus

Vorbereitete Abbau  
ffg. Bäume und co  
- Aufklärung

Schwanzkühen beim  
Gaffen

Blumenkügel  
Insekten unheimlich  
wichtig  
Bienen  
voll ertragreich

① Dachbegrünung → sehr günstig  
Stadtbegrünung

Bleib- und  
Wildvögel

Stauwasserhitze  
auf dem Marktplatz  
→ Lösung = mobile Grünflächen

Anträge  
Antrag für Flächen und  
Trennungsbegrünung an Bauamt

Informations / Darstellungen  
für Klimagerechte Pflanzen  
ausgewählt

auf Spielplätze  
→ Hochschulen, Baumschulen  
Frühjahr und Herbst  
auf dem Marktplatz

Integriertes Konzept  
für Baumbegrünung =  
Begrünung im weitesten  
Verständnis zu ermöglichen

Flächen für  
Tiny Forests  
innerhalb d Parks

Best Practice Beispiele +  
Merkmal + Infos für Projekte  
(Tag der offenen Baumschule)

z.B. Trockenheit  
von Wurzeln im Straß-  
Bodenraum?

Farmuldenbegrünung  
Vertikale Begrünung

Wasserrückhalt von Strauch-  
Gehäusen für den Gießen  
der vertikalen Begrünung

Berücksichtigung  
Baumschulen

Reife Hecken  
→ wichtige sind mehr Artenvielfalt  
Ökosystem für  
nach in der Stadt auf dem erhaltend

ke. Neubau  
→ Bäume direkt  
einplanen

# Tourismus

Klimawirkung/  
Betroffenheit

mehr Hitze → mehr Autos?  
Förderung in der Stadt im klimati-  
schen Auto (?) statt zu Fuß

Die besten Wege im Stadt-  
verkehr  
→ Plan für Abgasarme

die besten Wege ist die Umwelt  
freundlich →  
Nischen schaffen,  
Verlagerung Aktivitäten in grüne Räume

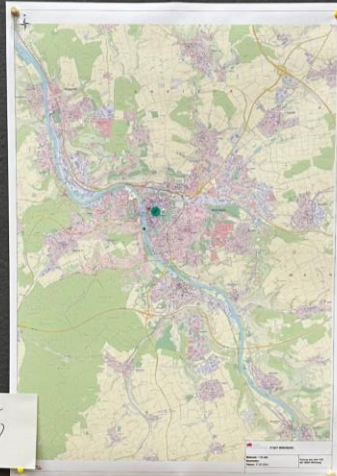
Lusam-  
garten  
(kühlste Ort in Wür)

Touristinstation  
(Individualverkehr)

Zunahme  
des Schiffsverkehrs

Enger in Schichten /  
Kohlensäure um Kühle / schattige Orte  
(Touren, Adaptierte Cafés)  
→ "Klima" - "Klima"?

Richtige Betroffenheit  
entsteht erst wenn die  
Abstraktion eines abstrakten  
Begriffes zum Klimawandel  
wird (man muss die  
Touristen)



Projektideen

Begleitung von  
Touristen  
z.B. Halbtage

Weinwanderweg  
am urban Markt

kombiniertes /  
nachhaltige  
Stadtumgänge

„Spazierer“ auf manchen Plätzen  
→  
Anleitung, wo keine Begleitung möglich  
ist (z.B. Green Area)

keine Trinkwasser-  
Brunnen / öffentliche  
Toiletten

Mehr Wert auf CO<sub>2</sub>-arme  
Anreise legen  
- Selbstfahren vs. Einsteigen  
- Transport von fremden Mitgliedern  
- Belohnungsweg anbieten

Sonntagsregel über Plätzen /  
Fußgängerzone Teile /  
Streifen  
nicht möglich!

Ausbau von  
Fahrradwegen  
Mehr Übergang zu Fußwegen

Best Practice übertragen  
des „Kühlen“ Parks

Fußgängerzone  
aus dem Bereich Fußgängerzone  
von Touristenattraktionen  
(z.B. Burgturm, Festung, ...)  
reduzieren

Ein Umwelttourismus  
Klimawandel ist die Heraus-  
forderung für die gesamte  
Stadt präventiv und  
Touristen darüber hinaus

Park + Ride plus  
gedeckte ÖPNV -  
Anbindung von dort

Anreise für Anreise mit Bahn  
→ Kohle / Ökostrom  
für Gärten / Kultur / Landschaft  
→ Bus- / ÖPNV-Tickets

Löwenbrücke -  
Kultur -  
für Fahrräder

Langzeitparken > 2 Std  
ist besser als kein  
Parkplatz, Bus-, ÖPNV-, Fahrrad-  
möglichkeiten anbieten

# Straßenbau & Verkehr

Anwohnerparken <sup>300</sup> <sup>Randland</sup>  
zu günstig +  
keine Altkernnähe  
=> geringe Alternative

ÖPNV  
zu teuer -  
unattraktiv  
=> ÖPNV geringer machen

B19 starke  
Verkehrsbelastung  
= Schadstoffe

Bedingungen für  
den RV schlecht  
=> bringt Leute zum  
Auto

Fahrradschutzstreifen

zu wenig  
Geschwindigkeits-  
kontrollen



ÖPNV-Anwendung  
Uniklinik

Pilotprojekt  
Verkehrsberuhigung  
Aufenthaltsqualität

Living Labs  
Stadtkonzepte  
nutzen

P+R <sup>mit LK</sup>  
an allen Ausgängen  
der Stadt

Geeignete Radwege  
für S-Pedersen  
freigeben

ausreichend  
breite Fußwege

Innenstadt Park-  
plätze  
reduzieren

Radachsen  
konsequent  
umsetzen

1 Modelltag ~~pro~~ / Jahr  
ohne Autos in der  
Innenstadt

Umnutzung der Parkplätze  
-> urban gardening  
-> Begrünung  
-> Terrasse

verstärkte  
Kontrollen von  
Falschparkern

Quartiersgaragen  
gute Beispiele in  
neuen Bauprojekten

gute Beispiele aus  
anderen Städten  
umsetzen

Fahrradparkhaus  
nördl. Marktplatz

Kleiner Platz  
Umlandstr./Alte Str.

Laconiumprojekte  
mit den  
Anwohner\*innen  
=> Sanderau

# Städtische Infrastrukturen (Energie und Abfall-wirtschaft)

Abwassersystem  
ins HF aufnehmen

in Planung:  
40 Kubikmeter Abwasser  
nuklear machen / teuer  
20-30 Mio.  
1/3 des gesamten Fernwärme-  
systems

höhere Temperatur

Temperaturerhöhung  
Flusswasser/  
Wärmeabfuhr reduzieren

Windenergie:  
Flächenverfügbarkeit  
Stillelegung Flugverfahrensanlage →  
gebundene Flächen

Kommunale Wärmeplanung  
↳ Flusswasserwärme (Fern-/  
Nahwärme)

22 MW Freiflächen-PV

Doppelnutzung PV + Grün  
wird kritisch gesehen  
→ Förderung ist bekannt  
im Neubau vorgesehen

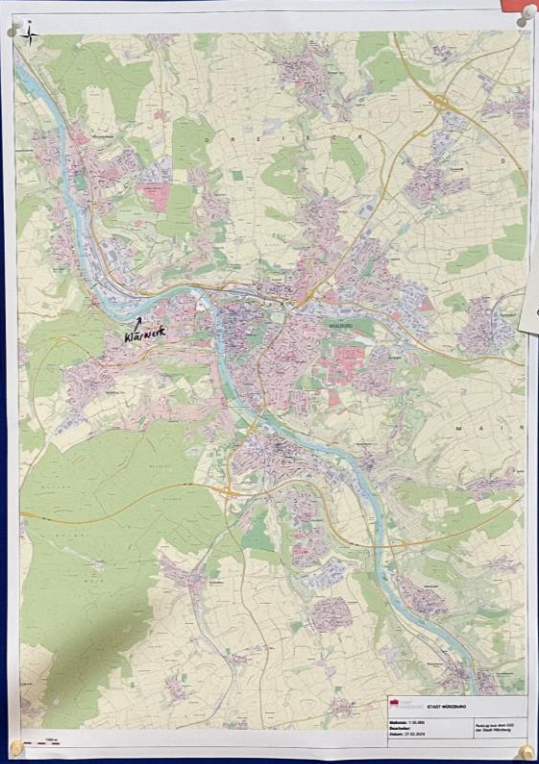
PV - Parkflächen (in Parkplätzen)  
Beispiel aus Schwabach

Fläbland → großes Neubaugebiet

Pilot: Rathaus, VR-Bank,  
durchintegriert Sparkasse  
PV

Bedarf: Stadtbildungskommission  
einbeziehen  
→ in Satzung wird geordnet  
Kategorien von Flächen

übergreifend positive Wirkung:



Wunsch: Vision Würzburg der  
Zukunft

↓  
hoffnungsgelend + positiv →  
Lebenswerte Stadt  
Grün + Verkehrsreduzierung

Müll wird balliert und zwischenlagert  
und im Winter verbrannt  
↳ verstreut / geringe Anzahlen → sinnvolle  
Nutzung  
Müll → 80.000 t MW → 200.000 t

Installation Erdgasdruck-Druckflüsse +  
Flächen für Müll? sind da

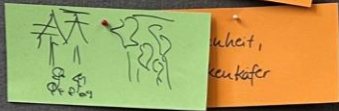
Luftdichte wichtig



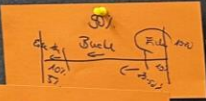
# Land- & Forstwirtschaft (inklusive Weinbau)

Erosion

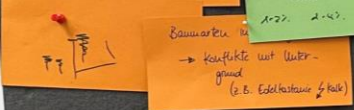
NADELBAUME ABGESTORBEN



Luft, Kerkhöfer

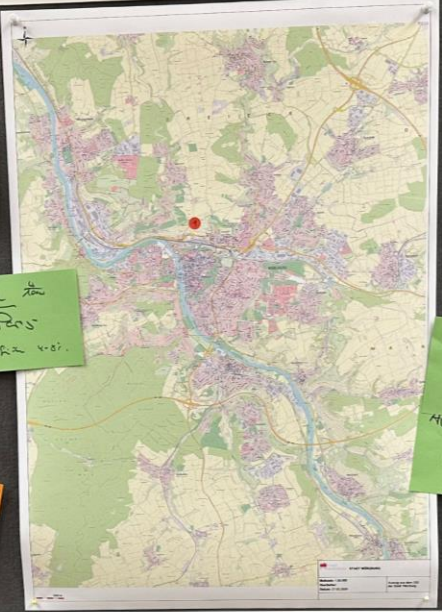


4 Pro. alle im 2015 Pers  
1-22. 1-42. RZ 4-02.



Baumarten  
→ Konflikte mit Untergrund (z.B. Erdlasten, Gestein)

Auswirkungen von Spätfrost  
Früher Beginn der Vegetationsperiode  
Folgenungen auf Bäume  
unklar



Anpassung Wildbestände an natürl. Vegetation

KLIMAPASSE (ARTIKEL 171 STADTWALD)

Systeme, die Erosion verhindern  
→ Pflanzen  
→ Hektiken quer zur Hangbewegung, Etablierung von Heckstrukturen  
→ Beratung

Saatgut klimaresistente Bäume (Dinkelsaat (Vorzellen))

Ökologische Landwirtschaft

Tiny Forest

HUMUSAUFBAU  
→ ANGABE DER LANDWIRTSCHAFT  
MÜNDLICHE MELDUNG / INFO  
über Öko-Modelregion

indische Methoden  
Baumart, Baumgröße

Schutz vor Spätfrost  
Pflanzbaumarten als Schutz für frostempfindliche Arten

Konflikte Klimawandel und Verkehrs  
→ Blick auf Vegetations  
→ Klimawandeleffekte

\*Südfelder auf trockenen Feldern (Südtal nord-östlich)

Fortschritt (Wu Wi) STÄRKER IN ÖKO-Modelregion zu...

KAFFEEFAHRT V. LANDEWIRTSCHAFT ZU...

INFORMATIONEN FÜR NATURENAHES GARTNERN ONLINE + WIRTSCHAFT

Gartengestaltung → Klimaanpassung  
→ Integration in Förderprogramme  
städtisch grün

Agri-PV

# Katastrophenschutz & Extremwetter

Klimauswirkungen/  
Betroffenheiten

Projektideen

Waldbrände als  
großes Thema!  
↳ (mit) Waldbrände in  
Wasserspeicher

Wasserrückhalt  
im Wald



Bewertung von  
Netzen und Daten, z.B.  
bei Hochwasser Vorhersage

Einbindung  
Sturzflutrisikokarte  
→ Sensibilisierung / Information  
/ Risikoerkennung



# Industrie & Gewerbe

Klimauswirkungen

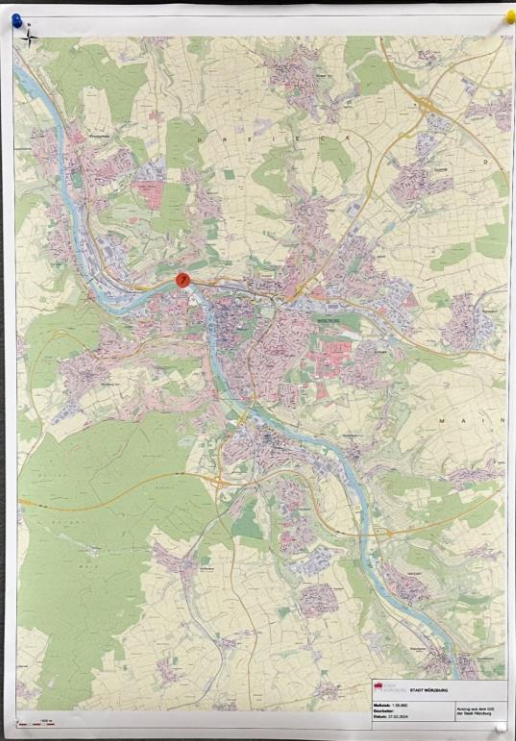
Mangelnde Dämmung  
→ Andere Anforderungen  
an Gewerbe- & Büroflächen  
als Wohngebäude

GESUNDHEITSRISIKO FÜR  
PAKETBOT/INNEN  
ETC. BELASTE IM  
FREIEN

Kühlproblematik  
für  
Gastronomie  
→ Hygiene

Stärkung Online-  
Handel  
statt  
Güterverkehr vor  
Ort

Auswirkungen  
Niedrigwasser  
auf Transport-  
kapazität Main



Projektideen

Umsetzung MP Freiraum  
(→ Hinweis auf Aufwertung  
Innenstadt)  
↳ Marketingkampagne

Begrenzung & Entsigelung  
von  
Industrieflächen  
Baumfächer-  
sensoren  
für  
Unternehmen  
+ Website &  
Gießdienst

Beratungen von Industrie  
zur Energieeffizienz  
(→ Abstärkung)  
Umwelt Campus, V

Verknüpfung  
zur  
Wärmepumpenplanung

Kombination von  
Dachbegrenzung & PV

Verringerung von  
Abstandsflächen  
zur off. Fläche  
→ finanzielle Vorteile  
Möbau + Regularien

Satzungen für  
klimaanpassende  
Gebäudegestaltung

Schulung  
Handwerker  
→ Klimafreie  
Gebäude  
→ Koop. HWK

Zusammen-  
arbeit  
mit CAE  
(Infotage o. Ä.)

# Gesundheitsschutz- & Vorsorge

Klimawirkung /  
Betroffenheit

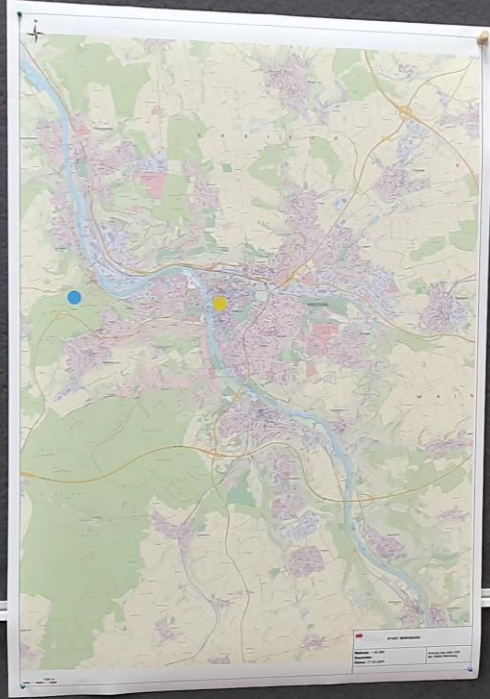
Vulnerable Gruppen:  
Obdachlose, Hitze

Feinstaub-/Abgas-  
belastung  
(Kessellage)

Verlängerte  
Pollenaison

Warnmeldungen  
in öffentlichen  
Räumen

Nächtliche Abkühlung  
→ Lärmbelastung  
+ Tropf  
(Sommerhitze)



Projekt-  
ideen

Holzparadise  
mit schnell wachsenden  
Bäumen und mit  
Sitzgelegenheit

Hitze-Telefone

Hitzeflügel /  
einfache Sprache + mehr-  
sprachig

Hitzeschutz-  
Fort-/Weiterbildungen  
(Netzwerkstad)

Klimasensible  
Gesundheitsberatung

Trinkwasser-  
brunnen

Aktives Ansprechen  
an Bürgerversammlung

Netzecken-  
Wasserspielplätze

Karte der kühlen  
Orte (cool path App)